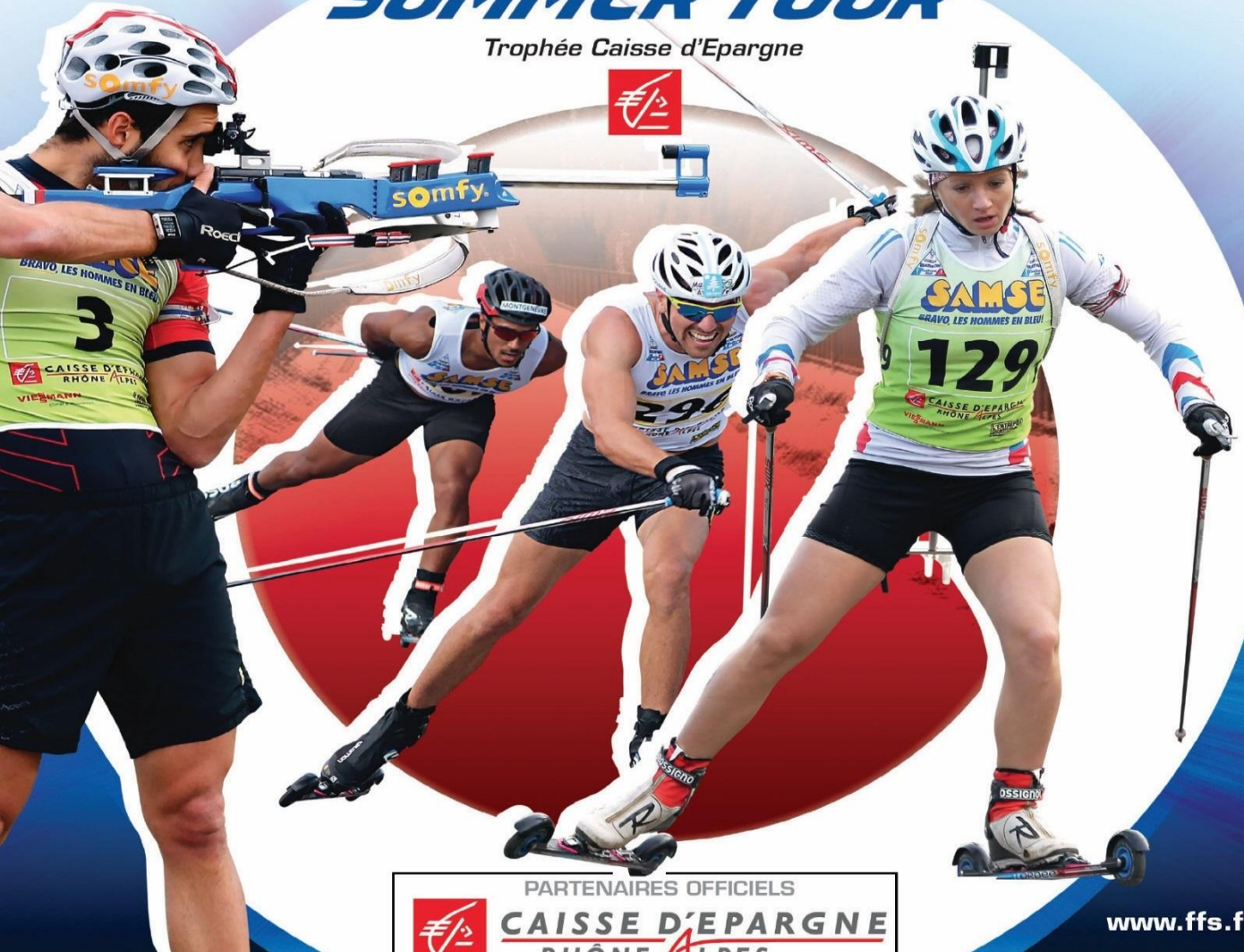




**CHAMPIONNATS DE FRANCE**  
**SKI DE FOND D'ÉTÉ**  
**BIATHLON**  
**SUMMER TOUR**



Trophée Caisse d'Epargne



PARTENAIRES OFFICIELS

**CAISSE D'EPARGNE**  
RHÔNE ALPES

**VIESMANN** climat d'innovation

**L'ENTREPÔT DU BRICOLAGE** Le bricolage à prix entropôt.

**NORDEEX**

[www.ffs.fr](http://www.ffs.fr)



Partenaires des Equipes de France de Ski Nordique



Partenaires Presse



L'Espresso - 7 septembre 2017 - 147 - Photo: Agence Dumas

# CHAMPIONNATS DE FRANCE 2017

## SKI DE FOND D'ÉTÉ - BIATHLON

Trophée Caisse d'Épargne

### SUMMER TOUR

## Partenaires de L'Entente Sportive Saugette de Ski



## Partenaires De La Commission Biathlon du Massif Jurassien



# CHAMPIONNATS DE FRANCE 2017



## SKI DE FOND D'ÉTÉ - BIATHLON

Trophée Caisse d'Épargne



## SUMMER TOUR



CAISSE D'ÉPARGNE  
RHÔNE ALPES

VIESSMANN  
climat d'innovation

L'ENTREPÔT  
DU BRICOLAGE  
Les ateliers à prix entropé.

NORDBEEX

SAMSE  
BRAVO, LES NORMANES EN BLEU!

Depuis près de 10 ans, l'**ESSS Montbenoit** organise chaque année une étape du Biathlon Summer Tour, laquelle sert souvent de support aux **Championnats de France de biathlon d'été** : le public répond toujours présent autour de la piste et au pas de tir avec en moyenne **5000 personnes sur les 2 jours de compétition**.

Depuis 2015, une course corpo s'est même invitée le vendredi soir pour lancer les festivités et « chauffer » le stade.

Déjà choisi par la FFS pour organiser les championnats de France de ski d'été en septembre 2017, le club de Montbenoit a naturellement pensé à convier les autres disciplines pour rendre le spectacle et la fête encore plus beaux.

Ainsi, pour la première fois, **toutes les équipes de France de ski nordique seront réunies sur un même site** à l'occasion d'un championnat de France estival : les fondeurs et les biathlètes ouvriront le bal le samedi avec les sprints et ils seront rejoints le dimanche sur l'épreuve de Mass-Start (départ en ligne) par les combinés-nordiques.

Les jeux olympiques d'hiver étant programmés pour février 2018, ce week-end de compétition sera la dernière occasion pour les skieurs de l'équipe de France de se rencontrer, avant le début de saison en coupe du monde puis la préparation pré-olympique.

Les médias nationaux seront de la partie pour « prendre la température » et mettre un coup de projecteur sur les têtes d'affiches françaises : **Martin Fourcade, Maurice Manificat, Jean-Marc Gaillard, Valentin Chauvin, Les Poneys, Marie Dorin, Quentin Fillon-Maillet, Anaïs Bescond...**

Nul-doute qu'en ce mois de septembre 2017, l'arrivée des courses au sommet du **Crêt-Monniot** aura des airs de tour de France...

# CHAMPIONNATS DE FRANCE 2017



## SKI DE FOND D'ÉTÉ - BIATHLON

Trophée Caisse d'Épargne



## SUMMER TOUR



## Accès Stade Florence BAVEREL - samedi Crêt-Monnot - dimanche



# CHAMPIONNATS DE FRANCE 2017



## SKI DE FOND D'ÉTÉ - BIATHLON

Trophée Caisse d'Épargne



### SUMMER TOUR



CAISSE D'ÉPARGNE  
RHONE ALPES

VIESSMANN  
climat d'innovation

L'ENTREPÔT  
DES ENTREPRISES

NORDEX

SAMSE  
BRAVO, LES HOMMES EN BLEU!

## Comité d'honneur

- Mme Christane BARRET.....Préfète de BOURGOGNE FRANCHE-COMTE
- Mr Raphaël BARTOLT.....Préfet du DOUBS
- Mme Annick PÂQUET .....Sous-Préfète du DOUBS
- Mr Jean-François LONGEOT.....Sénateur de DOUBS
- Mme Annie GENEVARD.....Député du DOUBS
- Mme Marie-Guyte DUFFAY.....Présidente du Conseil Régional BOURGOGNE FRANCHE COMTE
- Mme Christine BOUQUIN.....Présidente du Conseil Départemental du DOUBS
- Mr Michel VION.....Président de la Fédération Française de Ski
- Mr Philippe CUIER.....Président de la Commission Biathlon FFS
- Mme Laurence FINE.....Présidente de la Commission Fond FFS
- Mme Jocelyne JOLIOT.....Présidente de la Communauté de Communes de MONTBENOIT
- Mme Laëtitia MARTINEZ.....Vice-Présidente, chargée des sports  
Région BOURGOGNE FRANCHE COMTE
- Mr Ludovic FAGOT.....Vice-Président, chargé des sports Département du DOUBS
- Mr Alain MARGUET.....Conseiller Départemental du Canton d'ORNANS
- Mme Béatrice LOIZON.....Conseillère Départemental du Canton d'ORNANS
- Mr Alain GIRARDET.....Maire d'ARÇON
- Mr Gilles MAGNIN-FEYSOT.....Maire de MONTBENOIT
- Mr Adrien PELLEGRINI.....Maire de LA LONGEVILLE
- Mr Gilles BOLE-REDDAT.....Maire de LA CHAUX
- Mr Gilbert BILLOD.....Maire de ARC-SOUS-CICON



MINISTÈRE  
DES SPORTS

# CHAMPIONNATS DE FRANCE 2017



## SKI DE FOND D'ÉTÉ - BIATHLON

Trophée Caisse d'Épargne

SUMMER TOUR



CAISSE D'ÉPARGNE  
RHÔNE ALPES



VIE MANN  
GARANT D'ÉPARGNE



L'ENTRÉPÔT  
DU BIATHLON



NORD-CERISE



SAMSE  
BIATHLON LES HOMMES DU BIATHLON

## Comité d'organisation

Directeur d'épreuve .....	Joël POURCHET
Directeur de course, représentant FFS Biathlon.....	Christian DUMONT
Directeur de course, représentant FFS Fond.....	Christian FROISSARD - Anaël HUARD
Délégué technique adjoint FFS.....	Christophe VASSALO
Directeur d'épreuve adjoint .....	Cyril MAUGAIN
Délégué technique Biathlon.....	Brice BAVEREL
Délégué technique Fond.....	Guy MAGUAND
Délégué technique adjoint .....	Florent JACQUEMIN
Responsables chrono informatique.....	Patrice ROYDOR
Responsable chrono manuel .....	Gérard JOUILLE
Secrétaire d'épreuve .....	Thierry DROZ-VINCENT
Trésorière .....	Jeannine PERRIN
Chef de piste .....	Philippe ROBERT
Chef de piste adjoint .....	Laurent QUERRY
Chef de pas de tir .....	Yves GRANDCLEMENT
Responsable contrôle carabine .....	Alain MAHON
Responsable contrôle pénalités .....	Valérie GAGELIN
Responsable contrôle piste.....	Jean-Luc DAVID
Relation presse .....	Florence BAVEREL
Responsable animations partenaires .....	Baptiste JACQUET - Lydie et Stéphane MOUGIN
Remise des prix.....	Anne-Marie POURCHET
Speaker .....	Thierry CHAMPENOIS - Thomas BRAY
Secours .....	Dr DELTOMBE - Dr CARRAY
Publicité- Association Promotionnelle de 24H .....	Gaby JACQUOT (Président)
Trésorière publicité Association Promotionnelle de 24H .....	Odile DROZ-VINCENT
Sécurité et contrôle antidopage.....	Bernard QUERRY - Jean-Marie SALVI
Parkings .....	Jean-Marie DORNIER, Damien MARGUET
Restauration - Buvette .....	Benoit LOCATELLI, Emilie VERDAN Didier MAGNIN-FEYSOT, Claudine ROUSSEL Séverine PECCLET, Augustin POULAIN Claude POURCHET, Maxime JULERY
Divers montage et électricité.....	Jean-François GUINCHARD, Jean-Pierre NIBBIO Nicolas FISCHETTI, Christian MAUGAIN, Jean-Pierre PATOZ, Joël MOUGIN, Jean BOURGON
Représentants La Chaux Animations.....	Grégory et Rémi JEANNIER, Gérard DROZ-VINCENT Milo JEANNIER (Biathlon Supporters)





## Informations générales

### Lieu de compétition :

Stade Nordique "Florence Baverel" - 1bis, rue de Nangein - 25300 Arçon

### Inscriptions :

U16 - U19 - U21 - SENIORS :

Les inscriptions doivent obligatoirement transiter par les comités régionaux.

Toute inscription provenant de clubs ou d'individualités sera refusée pour toutes les catégories. Seuls les licenciés de la FFS sont autorisés.

Une vérification des licences pourra être effectuée par le DT des clubs inscrites.

### Date de clôture :

Inscriptions avant le mercredi 13 septembre 2017 au soir.

### Contacts inscriptions :

Inscriptions par Web FFS

Patrice ROYDOR - Portable 06 83 26 52 90 - e-mail : patrice.roydor@gmail.com

### Droit d'inscription :

U16 : 8€ le samedi, 18€ le dimanche avec le repas

U18 à SEN : 10€ le samedi, 20€ le dimanche avec le repas

### Contrôle anti-dopage :

Un contrôle anti-dopage inopiné pourra être effectué lors des compétitions.

### Dossards :

La remise des dossards aura lieu à l'issue du comité de course.

### Remises des prix :

Samedi 16 septembre :

19H00 : au stade FLORENCE BAVEREL

Dimanche 17 septembre :

15H30 : au CRET-MONNIOT

### Restauration :

Samedi 16 Septembre : (stade Florence Baverel)

Repas possibles sous chapiteau, à réserver pour le 13 sept. dernier délai.

Dimanche 17 septembre : (au Crêt Monniot)

Repas compris avec l'inscription, à partir de 11h30

### Animations :

Animations musicales, expositions sponsors et équipementiers.

### Contacts informations :

Joël POURCHET : tel 06 07 91 39 44 - e-mail : joel.pourchet@wanadoo.fr

Thierry DROZ-VINCENT : tel 06 46 46 10 47 - e-mail : droz.vincent.tcbf@wanadoo.fr

David LAMY : tel 06 38 15 37 65 - e-mail : esss-montbenoit@nordnet.fr

E.S.S.S - 1bis, rue de Nangein - 25300 ARÇON - tel 09 87 88 85 34 - www.saugeathlon.com



## Programme du week-end

### Vendredi 15 septembre : Stade Florence **BAVEREL**

- 09H30 - 12H00 : Biathlon - Entraînements officiels U19-U21-SENIORS
- 12H30 - 14H30 : Biathlon - Entraînements officiels U16-U19-U21-SENIORS
- 14H30 - 17H00 : Fond - Repérage des parcours Stade Florence Baverel
- 18H00 : Comité de course (fond et biathlon - Sprint et Mass Start)

### Samedi 16 septembre : Stade Florence **BAVEREL**

#### SAMSE SUMMER TOUR - SPRINTS FOND ET BIATHLON

- 09H00 - 09H50 : Essais de tir U16
- 10H00 - 11H00 : SPRINT BIATHLON U16 (HOMMES ET DAMES)
- 11H00 - 11H35 : Essais de tir DAMES
- 11H45- 12h30 : SPRINT BIATHLON DAMES U19 U21 SENIORS
- 12H30 - 14H00 : Qualifications FOND
- 14H00 - 14H50 : Essais de tir HOMMES
- 15H00 - 16H00 : SPRINT BIATHLON HOMMES U19 U21 SENIORS
- 16h10 - 18h00 : Finales FOND
- 18H30 : Séances de Dédicaces
- 18H30 : Informations coachs pour courses MASS START
- 19H00 : Remise des prix au stade

### Dimanche 17 septembre : Départs : Montbenoit - Les Courtôts - La Chaux Arrivée : Le Crêt-Monnot

#### SAMSE SUMMER TOUR - MASS START TOUTES DISCIPLINES

- 08H30 : Départ MASS START HOMMES U16 - **La Chaux**
- 09H45 : Départ MASS START DAMES U16 - **La Chaux**
- 11H00 : Départ MASS START DAMES U18 U20 SENIORS - **La Chaux**
- 12H15 : Départ MASS START HOMMES U18 - **Les Courtôts**
- 13H45 : Départ MASS START HOMMES U20 SENIORS - **Montbenoit**
- 15H30 : Remise des prix - site d'arrivée



# CHAMPIONNATS DE FRANCE 2017



## SKI DE FOND D'ÉTÉ - BIATHLON

Trophée Caisse d'Épargne



## SUMMER TOUR



CAISSE D'ÉPARGNE  
RHÔNE ALPES

VIESSMANN

climat d'innovation

L'ENTREPÔT  
DU BIATHLON

Le meilleur du ski d'été



NORDEEX

SAMSE

BRAVO LES HOMMES EN BLEU !

## Règlement Biathlon

1. Le SAMSE BIATHLON SUMMER TOUR FFS 2017 se déroulera à Arçon - Stade Florence Baverel, les 16 & 17 septembre 2017.

2. L'épreuve est ouverte à tous les licenciés FFS des catégories U16-U19-U21 et seniors, hommes et dames.

Pour les coureurs étrangers, dispositions spéciales suivant les règles FFS.

3. Il appartient à chaque participant de vérifier auprès de sa fédération qu'il est bien couvert pour les dommages corporels qu'il encourt lors de la participation à cette épreuve. Les participants reconnaissent la non responsabilité de l'organisation pour la surveillance des biens ou des objets en cas de perte ou de vol.

4. Le chronométrage de l'épreuve sera effectué électroniquement avec transpondeurs fournis par la FFS.

Le port du dossard fourni par l'organisation est obligatoire pendant la totalité de l'épreuve : essais de tir, course et remise des prix.

5. Les skis à roulettes NORDEEX SNOW FEELING 610 seront mis à disposition par l'organisation et seront les mêmes pour tous les participants. Ils seront tirés au sort avant chaque course.

Les skis à roulettes pourront être récupérés dans l'aire de départ, par chaque participant, 20 minutes avant le départ pour effectuer la compétition puis remis à l'organisation dès la fin de la course.

6. Le port d'un casque affichant la norme DIN EN 1078 est obligatoire. Ces casques doivent être réglés et sanglés pendant toute la durée des épreuves (y compris l'échauffement et la récupération), ainsi que pendant les séances d'entraînements.

# CHAMPIONNATS DE FRANCE 2017



## SKI DE FOND D'ÉTÉ – BIATHLON

Trophée Caisse d'Épargne



## SUMMER TOUR



CAISSE D'ÉPARGNE  
RHÔNE ALPES

VIESSMANN  
climat d'innovation

L'ENTREPÔT  
DU BIATHLON  
Les technologies à prix entrepris.

NORDEX

SAMSE  
BRAVO, LES HOMMES EN BLEU!

## Règlement Biathlon (suite)

8. Les remises de prix auront lieu sur site à l'issue des compétitions.  
Les 3 premiers de chaque catégorie devront se rendre disponibles pour cette cérémonie.

9. Un classement sera établi pour chaque catégorie officielle chez les hommes et chez les dames lors de chaque course.

10. Les catégories officielles sont les suivantes :

U16 : nés en 2002, 2003

U19 : nés en 1999, 2000, 2001

U21 : nés en 1997, 1998

Seniors : nés en 1996 et avant

11. Les participants autorisent expressément les organisateurs du SAMSE BIATHLON SUMMER Tour FFS, ainsi que leurs ayants droits tels que les partenaires et médias, à utiliser les images fixes ou audiovisuelles sur lesquelles ils pourraient apparaître, prises à l'occasion de leur participation au SAMSE BIATHLON SUMMER TOUR Tour FFS, sur tous les supports, y compris les documents promotionnels et/ou publicitaires.

12. La participation à l'épreuve implique l'acceptation complète du présent règlement, ainsi que de celui de l'IBU et de la FFS en ce qui concerne les règles de discipline, de compétitions, de publicité, de lutte contre le dopage.

# CHAMPIONNATS DE FRANCE 2017



## SKI DE FOND D'ÉTÉ - BIATHLON

Trophée Caisse d'Épargne



### SUMMER TOUR



CAISSE D'ÉPARGNE  
RHÔNE ALPES

VIESSMANN  
climat d'innovation

L'ENTREPÔT  
DU FROID  
Le froid d'été à prix d'entrepôt.

NORDEEX

SAMSE  
BRAVO LES HOMMES EN BLEU!

## Règlement (U16) Biathlon

### Catégorie :

U16 hommes et dames (nés en 2002-2003) - licenciés FFS.

### Format de compétition :

Biathlon skis à roulettes, 3 x 1,5 km environ.

Tir : Carabine 22LR - 2 tirs (C et D).

Pénalité de 15" par cible manquée.

### Carabines :

Les carabines seront portées pendant la compétition, conformément à la décision de la commission FFS Biathlon.

Il est néanmoins obligatoire d'appliquer les règles de sécurité avant et pendant les compétitions.

### Skis à roulettes :

La compétition se déroulera avec des skis à roulettes de marque NORDEEX SNOW FEELING 610 fournis par la FFS.

Dans le cas où la FFS ne pourrait pas fournir la totalité des participants, ceux-ci seront autorisés à utiliser leur matériel personnel mais uniquement de ce modèle.

### Casque :

Le port du casque à coque rigide est obligatoire pour tous les participants.

### Règlement de course :

Le règlement et cahier des charges IBU

### Classement :

Un classement sera établi pour les hommes et les dames.

La participation à l'épreuve implique l'acceptation complète du présent règlement, ainsi que de celui de l'IBU et de la FFS en ce qui concerne les règles de discipline, de compétitions, de publicité, de lutte contre le dopage.



## Règlement Fond

- 1 - Les Championnats de France de Ski de Fond d'été 2017 se dérouleront à Arçon.
- 2 - Les formats et les déroulements des compétitions se ront semblables à ceux utilisés en hiver.
- 3 - Pour toutes les compétitions, les parcs de ski-roue de la FFS seront utilisés et obligatoires.  
Dans le cas où les effectifs seraient trop importants par rapport au nombre de ski-roue, il peut être demandé aux moins bons concurrents d'utiliser leurs ski-roue personnels, de performances équivalentes à ceux des parcs FFS.
- 4 - Le port du casque et des lunettes est obligatoire.
- 5 - Les épreuves seront les suivantes :

### SAMEDI 16 SEPTEMBRE : Sprint Classique :

Les titres seront décernés dans les catégories suivantes :

U18 dames	U20 dames	Senior dames
U18 hommes	U20 hommes	Senior hommes

Des courses pour la catégorie U16 H et D auront lieu, mais sans attribution de titre de Champion de France.

Il y aura une qualification et un tableau final pour chaque catégorie : U16, U18, U20, Senior, chez les hommes comme chez les dames.

Dans le cas de faibles effectifs, un regroupement U 20 + Sen D pourrait être décidé.

### DIMANCHE 17 SPTEMBRE : Mass Start Libre :

Les titres seront décernés dans les catégories suivantes :

U18 Dames	U20 Dames	Senior Dames
U18 Hommes	U20 Hommes	Senior Hommes

Des courses pour la catégorie U16 H et D auront lieu, mais sans attribution de titre de Champion de France.

Les regroupements de catégories prévus seront les suivants :

- U18 + U20 + Senior Dames
- U20 +Senior Hommes.
- Les autres catégories courront séparément.

Ces regroupements pourraient être amenés à évoluer si les effectifs sont trop importants par rapport au parc de ski-roues ou par rapport au déroulement de la compétition et à la sécurité.

# CHAMPIONNATS DE FRANCE 2017



## SKI DE FOND D'ÉTÉ - BIATHLON

Trophée Caisse d'Épargne



## SUMMER TOUR



CAISSE D'ÉPARGNE  
RHÔNE ALPES

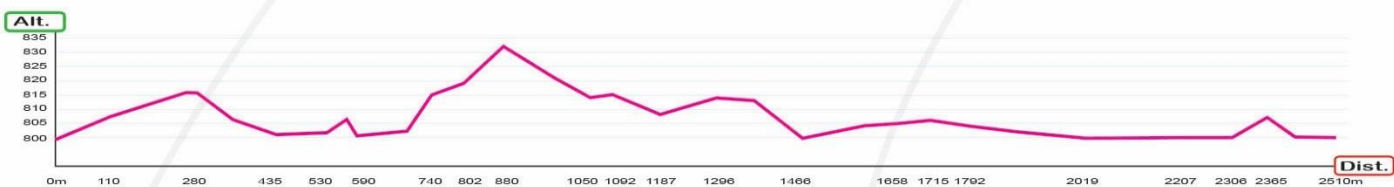
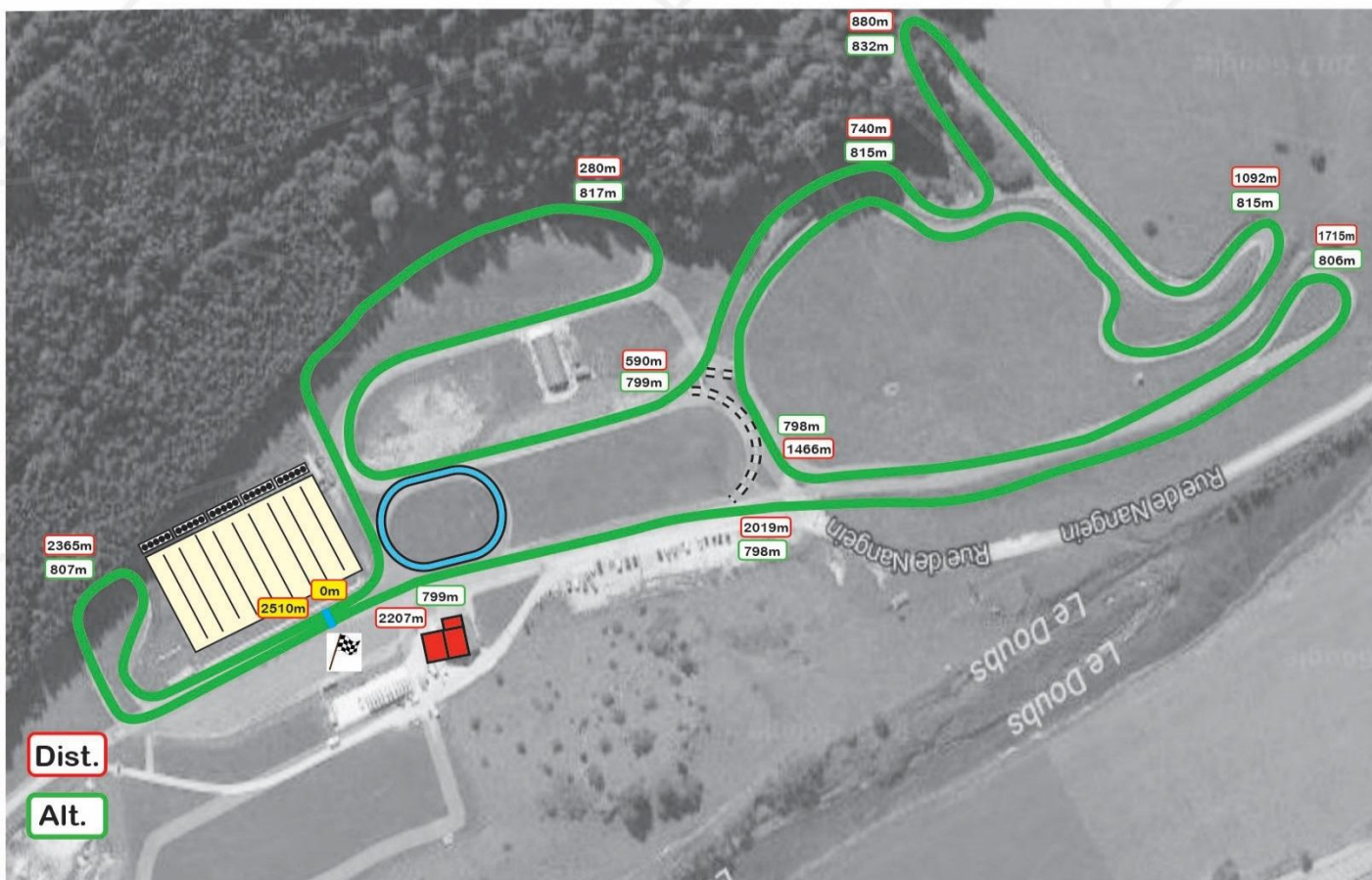
VIESSMANN  
climat d'innovation

L'ENTREPÔT  
DU BREVOLAGE  
Les bois-clous à prix d'entrepôt.



SAMSE  
BRAVO, LES HOMMES EN BLEU!

## Profil Piste



# CHAMPIONNATS DE FRANCE 2017

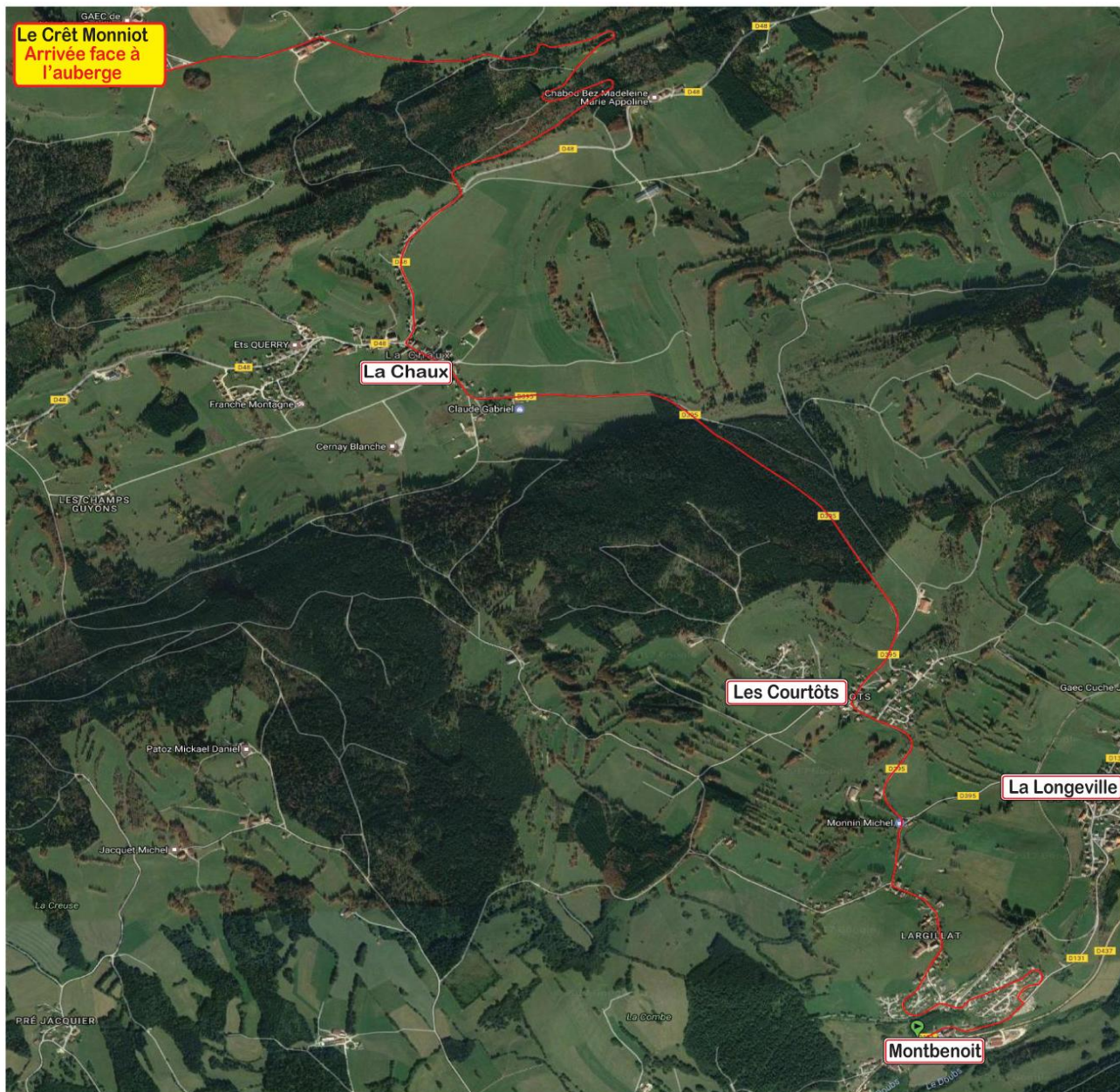


## SKI DE FOND D'ÉTÉ - BIATHLON

Trophée Caisse d'Epargne



## SUMMER TOUR



### MASS START 12 KM

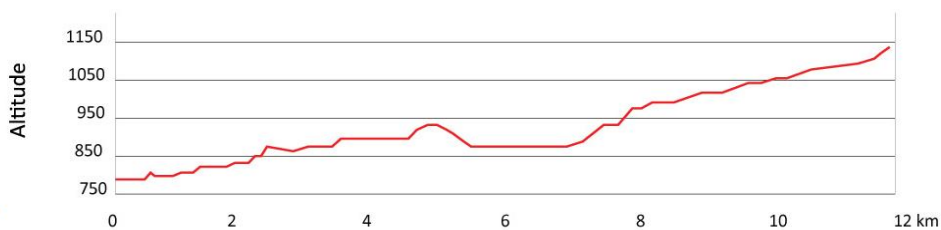
Distance : 12 km

Altitude de départ : 789 m

Altitude d'arrivée : 1130 m

Dénivelé positif : 433 m

Cat - Hommes U20 et Seniors



# CHAMPIONNATS DE FRANCE 2017



## SKI DE FOND D'ÉTÉ - BIATHLON

Trophée Caisse d'Epargne



## SUMMER TOUR



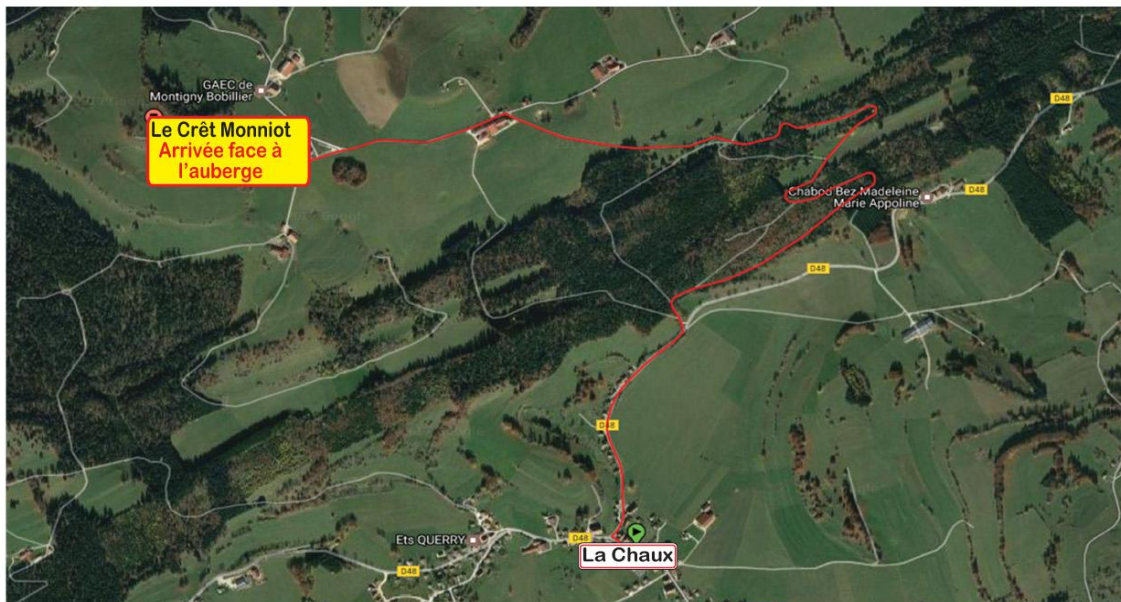
CAISSE D'EPARGNE  
RHONE ALPES

VIESSMANN  
climat d'innovation

L'ENTREPOT  
DU BIATHLON  
Le biathlon à votre service



SAMSE  
BRAVO, LES HOMMES EN BLEU!



### MASS START 5 KM

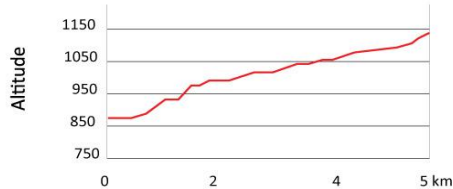
Distance : 5.3 km

Altitude de départ : 875 m

Altitude d'arrivée : 1130 m

Dénivelé positif : 253 m

Cat - Dames U16 à Seniors - Hommes U16



### MASS START 8 KM

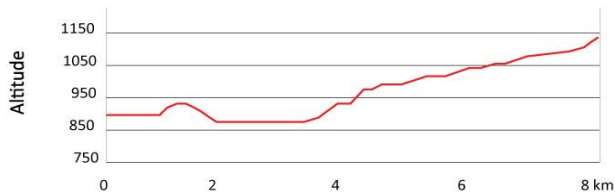
Distance : 8.4 km

Altitude de départ : 903 m

Altitude d'arrivée : 1130 m

Dénivelé positif : 279 m

Cat - Hommes U18



# CHAMPIONNATS DE FRANCE 2017

## SKI DE FOND D'ÉTÉ - BIATHLON

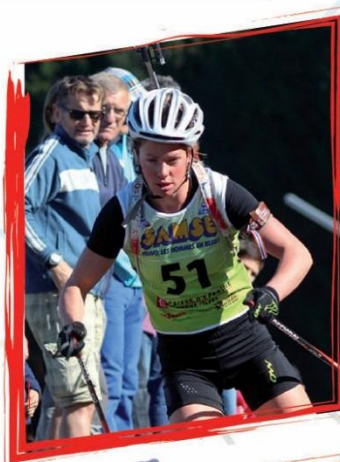
### SUMMER TOUR



Trophée Caisse d'Épargne



Martin FOURCADE



Marie DORIN HABERT



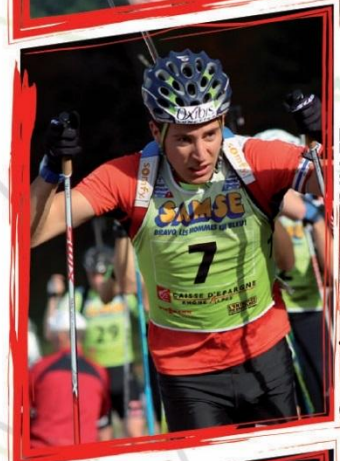
Jean-Guillaume BEATRIX



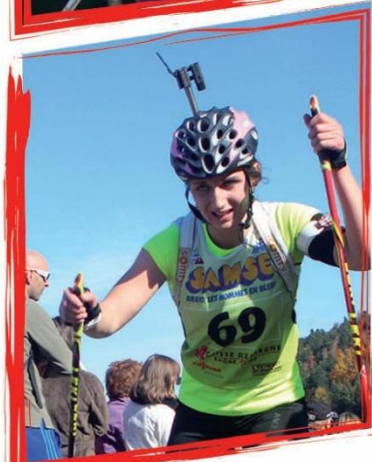
Célia AYMONIER



Anais BESCOND



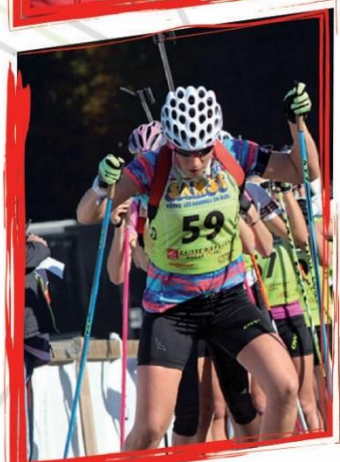
Quentin FILLON MAILLET



Léna ARNAUD



Lou JEANMONNOT



Caroline COLOMBO

