

CERTIFICAT D'HOMOLOGATION « SITE NORDIQUE »

FOND : ☒

Numéro d'enregistrement du site(1)	2022-21-1
Lieu du site	MARKSTEIN
Nom du site	NORDIC PARC
Nombre de pistes sur le site	4
Club organisateur	SC MARKSTEIN RANSPACH
Comité Régional	MASSIF DES VOSGES
Personne à contacter	Sophie WEIBEL (06 71 00 26 99) – grob.sophie@wanadoo.fr
Inspecteur(s)	Anaël HUARD

PISTES	Dénivellation (HD)	Montée Maximale (MM)	Montée Totale (MT)
7500m			
5000m	50 m	44 m	125 m
4000m			
3750m			
3300m			
3000m	19 m	13 m	79 m
2500m	19 m	13 m	54 m
2000m			
Sprint (400m et 1800m)	18 m	13 m	32 m

Fait à Annecy :
Le : 30 Septembre 2022

Le Responsable National de l'homologation des sites « Fond »
Anaël HUARD

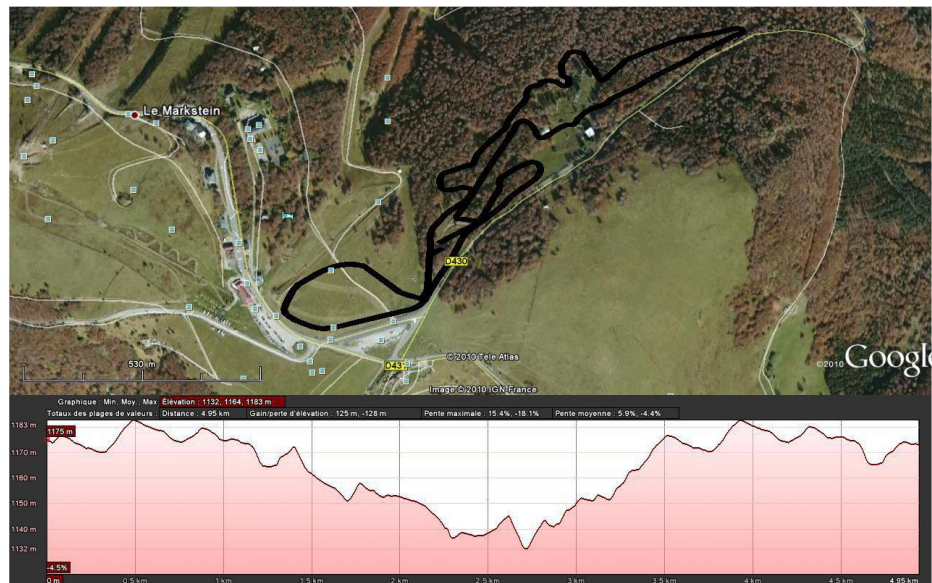


Validité du site jusqu'en :
2027

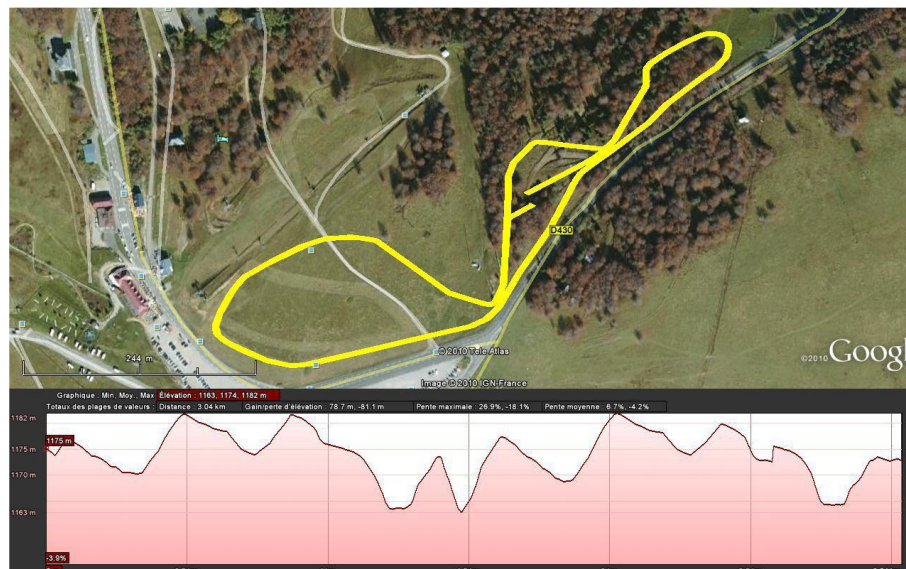
(1) Numéro d'homologation : Année homologation – numéro dossier – 1 = Fond ou 2 = Fond et Biathlon - FIS si homologation FIS ou IBU si homologation IBU ou FISIBU si homologation FIS et IBU

PLAN DES PISTES Nordic Parc

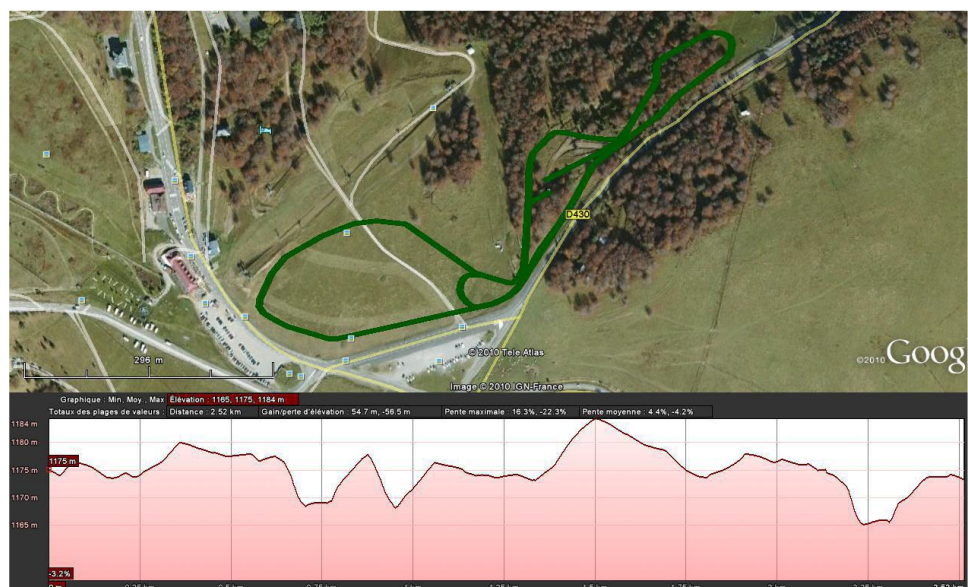
- 5 Km



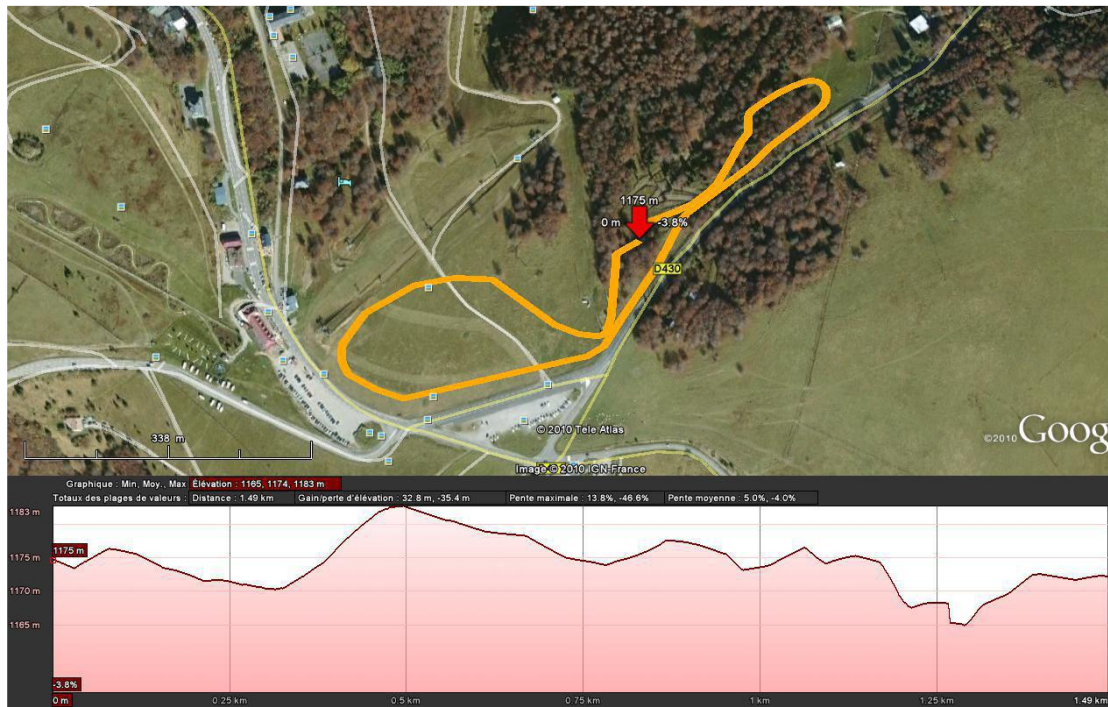
- 3 Km



- 2.5 Km



- Sprint 1400m



LE PLAN DU STADE

Plan du stade Départ Individuel :

